

NORMON

VADEMÉCUM

DENTAL



Anestésicos
dentales



Materiales
de impresión



Materiales
de restauración



Biomateriales



Desinfección



Salud
Bucal



NORMON

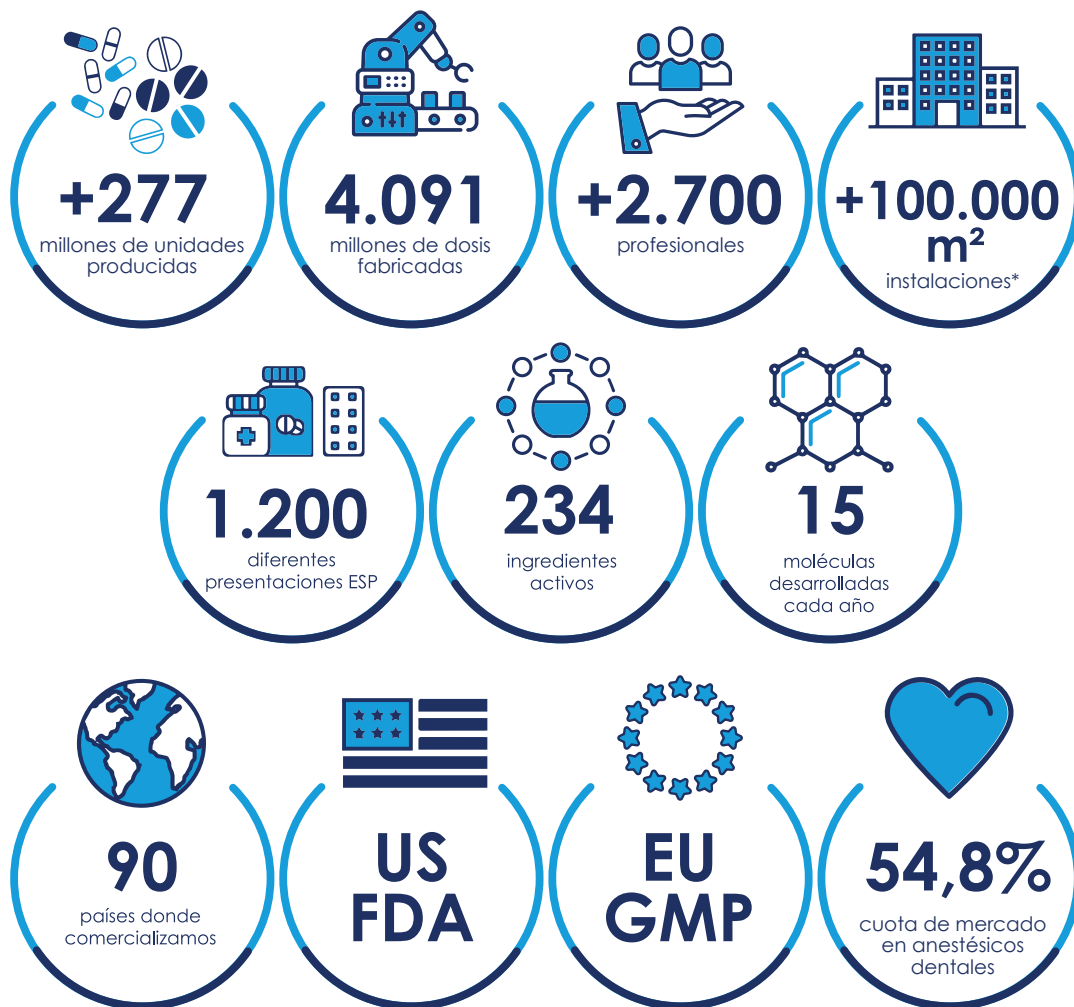
¿POR QUÉ NORMON?

Nacimos en una farmacia sevillana hace más de 80 años y, hoy en día, seguimos a tu lado siendo una empresa 100% española. Puedes confiar en nosotros porque **compartimos valores: creemos en las personas, en las relaciones de confianza y en la colaboración.**

Apostamos por la innovación y la tecnología para garantizar la máxima calidad y seguridad en nuestros medicamentos. Somos líderes gracias a tu apoyo. **¿Seguimos avanzando juntos?**

Razones para confiar en nosotros.

En Normon tenemos experiencia, grandes instalaciones dotadas de la última tecnología, los mejores profesionales y el vademécum más amplio del mercado farmacéutico español. Pero nuestro compromiso no solo son palabras.



Datos actividad Laboratorios Normon 2022

*Más de 100.000 m² edificados, de los cuales más de 65.000 m² corresponden a Normon 1 y más de 47.000 m² a Normon 2

UNA GAMA COMPLETA EN PRODUCTOS DE ODONTOLOGÍA

La División Dental de Normon tiene su origen en 1992 cuando comenzamos a fabricar y comercializar Ultracain, el anestésico de mayor prestigio en el campo de la odontología. Actualmente Normon, con su completa línea de anestésicos dentales, es líder de este sector con más del 50% del mercado.

Junto a los anestésicos y a las especialidades de prescripción (antibióticos, analgésicos y antiinflamatorios fundamentalmente), Normon ha puesto a disposición de los profesionales de la odontología un amplio abanico de productos de la máxima calidad, como son nuestra línea de agujas, jeringas y suturas, materiales de restauración e impresión, productos de desinfección, blanqueamientos, productos para la salud bucal, y una completa línea de biomateriales para la regeneración ósea.

ÍNDICE

	Anestésicos Dentales, Suturas, Agujas y Jeringas	4
	Materiales de Impresión	9
	Restauradores y Blanqueamientos	11
	Biomateriales	19
	Desinfección	26
	Salud Bucal	31



ANESTÉSICOS DENTALES

Ultracain con Epinefrina 40 mg/ml + 5 microgramos/ml solución inyectable



100 cartuchos de 1,7 ml

Principios activos:

- Hidrocloruro de articaína (40 mg/ml)
- Epinefrina (5 microgramos/ml)

Tiempo de latencia:

- Infiltración: Inicio de acción de 1,5 - 1,8 minutos
- Bloqueo nervioso: Inicio de acción de 1,4 - 3,6 minutos

Duración:

- Anestesia pulpar: 45 - 60 minutos
- Tejido Blando: 120 - 300 minutos

C.N. 613190.9

Medicamento sujeto a prescripción médica

Ultracain con Epinefrina 40 mg/ml + 10 microgramos/ml solución inyectable



100 cartuchos de 1,7 ml

Principios activos:

- Hidrocloruro de articaína (40 mg/ml)
- Epinefrina (10 microgramos/ml)

Tiempo de latencia:

- Infiltración: Inicio de acción de 1,5 - 1,8 minutos
- Bloqueo nervioso: Inicio de acción de 1,4 - 3,6 minutos

Duración:

- Anestesia pulpar: 60 - 75 minutos
- Tejido Blando: 180 - 360 minutos

C.N. 613182.4

Medicamento sujeto a prescripción médica

ANESTÉSICOS DENTALES

Mepivacaína Normogen 30 mg/ml solución inyectable EFG



100 cartuchos de 1,7 ml

Principios activos:

- Mepivacaína hidrocloreto 30 mg/ml
- Sin vasoconstrictor

Tiempo de latencia: 3 - 5 minutos

Duración:

- Infiltración maxilar: 25 minutos
- Infiltración maxilar (tejido blando): 90 minutos
- Bloqueo alveolar inferior: 40 minutos
- Bloqueo alveolar inferior (tejido blando): 165 minutos

C.N. 607394.0

Medicamento sujeto a prescripción médica

Lidocaína/Epinefrina Normon 20 mg/ml + 0,0125 mg/ml solución inyectable EFG



100 cartuchos de 1,7 ml

Principios activos:

- Lidocaína hidrocloreto 20 mg/ml
- Epinefrina (bitartrato) 0,0125 mg/ml

Tiempo de latencia: 1 - 3 minutos

Duración:

- Anestesia pulpar: 90 minutos
- Tejidos blandos: 3,5 horas

C.N. 617118.9

Medicamento sujeto a prescripción médica

Normobucal 200 mg/ml solución para pulverización bucal



Frasco de 60 ml

SPRAY CON CÁNULA APLICADORA

Principios activos:

- Benzocaína 200 mg/ml

Duración del efecto anestésico: 3 - 5 horas

Información adicional:

- Aroma a frambuesa
- Incluye 3 cánulas extra

C.N. 721957.6

Medicamento no sujeto a prescripción médica

*Consultar fichas técnicas en www.normon.es



AGUJAS Y JERINGAS

Normon Jet Plus



100 unidades

AGUJAS DENTALES ESTÉRILES SILICONADAS DE ACERO INOXIDABLE

- Intraligamentosa - 30 G 0,3x12 mm - Cód. Ped. 000604
- Infiltrativa - 30 G 0,3x25 mm - Cód. Ped. 000611
- Infiltrativa - 27 G 0,4x25 mm - Cód. Ped. 000635
- Troncular - 27 G 0,4x35 mm - Cód. Ped. 000628

Características:

- Vástago de acero reforzado
- Siliconado interno y externo
- Con indicador de bisel y triple bisel

Uniject K Uniject K Vario Uniject K Vario Recambio



Uniject K: Cód. Ped: 002400
Uniject K Vario: Cód. Ped: 002417
Uniject K Vario Recambio: Cód. Ped: 002431

1 unidad

1 unidad

3 recambios

JERINGAS PARA CARTUCHOS CON DISPOSITIVO DE ASPIRACIÓN MANUAL

Uniject K (abatible)

- Jeringa para cartuchos cilíndricos con dispositivo de aspiración manual

Uniject K Vario (desmontable):

- Jeringa para cartuchos cilíndricos con dispositivo de aspiración manual con portaampollas recambiable

También disponible los recambios de Uniject K Vario

Ortoject Intra



Ortoject Intra: Cód. Ped: 016056

1 unidad

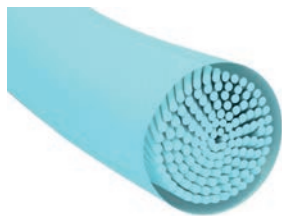
JERINGA PARA ANESTESIA INTRALIGAMENTOSA CON LIMITADOR DE PRESIÓN

Características:

- Acero inoxidable
- Esterilizable en autoclave
- Preparación y desmontaje rápidos y sencillos

SUTURAS

Suturas Normon Supramid



12 suturas individuales

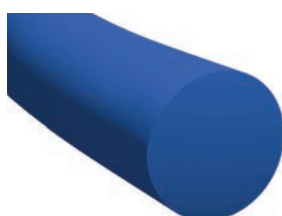


SUTURA QUIRÚRGICA SINTÉTICA NO ABSORBIBLE PSEUDOMONOFILAMENTO DE POLIAMIDA SILICONADA

- Longitud hilo - 75 cm
- **Indicación:** Para todos los procedimientos quirúrgicos
- **Característica:** Para suturar los tejidos infectados o contaminados. Además no produce adherencias al tejido cuando en el transcurso de un post-operatorio es necesario retirar puntos de sutura
- **Absorción:** Sutura no absorbible.

Aguja Triangular T 3/8	USP	●	Cód. Ped.
Longitud aguja: 16 mm	4/0	T3/8	36290
	5/0	T3/8	36306
Aguja Triangular T 3/8	USP	▼	Cód. Ped.
Longitud aguja: 19 mm	3/0	T3/8	36313
	4/0	T3/8	36320
	5/0	T3/8	36337
Aguja Triangular T 1/2	USP	▼	Cód. Ped.
Longitud aguja: 16 mm	3/0	T1/2	36344
	4/0	T1/2	36351
	5/0	T1/2	36368

Suturas Normon Monofilamento



12 suturas individuales



SUTURA QUIRÚRGICA MONOFILAMENTO NO ABSORBIBLE DE POLIÉTER POLIURETÁNICO SINTÉTICA

- Longitud hilo - 75 cm
- **Indicación:** Para todos los procedimientos quirúrgicos
- **Absorción:** La sutura no se absorbe ni sufre degradación, manteniendo la misma resistencia tensil en vivo, incluso varios años después del implante

Aguja Triangular T 3/8	USP	▼	Cód. Ped.
Longitud aguja: 13,1 mm	3/0	T3/8	7979
	4/0	T3/8	7986
	5/0	T3/8	7993
	6/0	T3/8	8006
Aguja Triangular T 3/8	USP	▼	Cód. Ped.
Longitud aguja: 18,7 mm	3/0	T3/8	7702
	4/0	T3/8	7719
	5/0	T3/8	7726
	6/0	T3/8	7733



SUTURAS

Suturas Normon Seda



12 suturas individuales

SUTURA QUIRÚRGICA DE SEDA TRENZADA Y RECUBIERTA DE ORIGEN ANIMAL NO ABSORBIBLE

- Longitud hilo - 75 cm
- **Indicación:** Para todos los procedimientos quirúrgicos
- **Absorción:** No absorbible. En aproximadamente un año, se produce una pérdida tensil seguida de una degradación "en vivo"

Aguja Cilíndrica C 1/2	USP	●	Cód. Ped.
Longitud aguja: 21,8 mm	2/0	C 1/2	2257
	3/0	C 1/2	2288
	4/0	C 1/2	2318
Aguja Triangular T 1/2	USP	▼	Cód. Ped.
Longitud aguja: 22,9 mm	2/0	T 1/2	2264
	3/0	T 1/2	2295
	4/0	T 1/2	2325
Aguja Triangular T 3/8	USP	▼	Cód. Ped.
Longitud aguja: 18,7 mm	2/0	T 3/8	2271
	3/0	T 3/8	2301
	4/0	T 3/8	2332
	5/0	T 3/8	2349

Suturas Normon Absorbible Sintética



12 suturas individuales

SUTURA QUIRÚRGICA SINTÉTICA DE ABSORCIÓN MEDIA. POLÍMERO DE ÁCIDO GLICÓLICO TRENZADO Y RECUBIERTO

- Longitud hilo - 70 cm
- **Indicación:** Para todos los procedimientos quirúrgicos
- **Característica:** La progresiva pérdida de la fuerza tensil de la sutura está causada por un proceso de hidrólisis, que degrada el ácido poliglicólico precediendo a la absorción y a la sucesiva metabolización por parte del organismo
- **Absorción:** Estudios realizados en animales, han demostrado que la absorción es prácticamente completa en los 90 días siguientes al implante

Aguja Triangular T 3/8	USP	▼	Cód. Ped.
Longitud aguja: 13,1 mm	4/0	T 3/8	2370
	5/0	T 3/8	2387
Aguja Triangular T 3/8	USP	▼	Cód. Ped.
Longitud aguja: 18,7mm	3/0	T 3/8	2363

Tiempo después del implante	Resistencia tensil residual
1 SEMANA	~90%
2 SEMANAS	~75%
3 SEMANAS	~50%
4 SEMANAS	~30%



ALGINATOS, SILICONAS Y ACCESORIOS

Normoprint Superfast Normoprint Cromático



1 bolsa

1 bolsa

ALGINATO EXTRAFINO DE ALTA CALIDAD PARA TOMA DE IMPRESIONES

Normoprint Superfast (Cód. Ped. 033060):

- Envase 453 g
- Mantiene estabilidad dimensional durante 2 días
- Sin polvo en suspensión
- Aroma a fresa
- Sin cadmio ni plomo

- **Tiempo de mezcla: 30"**
- **Tiempo de trabajo total*: 1'05"**
- **Tiempo de fraguado en boca: 45"**

Normoprint Cromático (Cód. Ped.001892):

- Envase 453 g
- Su color cambia en función de las etapas de la reacción de fraguado (● verde - ● violeta - ● gris - ● verde)
- Mantiene estabilidad dimensional durante 5 días
- Sin polvo en suspensión
- Aroma a frambuesa
- Sin cadmio ni plomo

- **Tiempo de mezcla: 45"**
- **Tiempo de trabajo total*: 1'35"**
- **Tiempo de fraguado en boca: 1'**

Normosil Oclusión



2 cartuchos de 50 ml + 6 puntas mezcladoras

SILICONA ESPECÍFICA PARA EL REGISTRO DE MORDIDA DE ALTA PRECISIÓN Y ESTABLE

Normosil Oclusión (Cód. Ped. 002080):

- Mezcla automática

- **Tiempo de trabajo total*: 30"**
- **Tiempo de fraguado en boca: 1'**
- **Tiempo de fraguado*: 1'30"**

Normosil Auto 380 Putty Fast



2 cartuchos 380 ml + 20 puntas mezcladoras + 2 anillos retención

SILICONA PESADA PARA MEZCLADO AUTOMÁTICO

Normosil Auto 380 Putty Fast (Cód. Ped. 012423):

- Automezclado
- Indicada para el llenado de cubetas en la técnica simultánea con dos materiales
- Uso en combinación con Normosil Light Normal/ Normosil Light Fast

- **Tiempo de trabajo total*: 1'30"**
- **Tiempo de fraguado en boca: 2'30"**
- **Tiempo de fraguado*: 4'**

Puntas de mezcla Puntas intraorales



48 unidades

48 unidades

ACCESORIOS PARA LA CORRECTA APLICACIÓN DEL SISTEMA NORMOSIL

Puntas de mezcla (Cód. Ped. 002141)

Puntas intraorales (Cód. Ped. 002134)

* Los tiempos mencionados se entienden desde el inicio de la mezcla a 23 °C



SILICONAS

Normosil adición putty Normal Normosil adición putty Fast



250 ml de base + 250 ml de catalizador

250 ml de base + 250 ml de catalizador

**MASILLA PARA LA TÉCNICA DE DOBLE MEZCLA O DOBLE IMPRESIÓN
FRAGUADO NORMAL Y RÁPIDO PARA MEZCLADO MANUAL**

Normosil Adición Putty Normal (Cód. Ped. 001793)

- Fraguado normal

- Tiempo de mezcla: 30"
- Tiempo de trabajo total*: 2'
- Tiempo de fraguado en boca: 3'30"
- Tiempo de fraguado*: 5'30"

Normosil Adición Putty Fast (Cód. Ped. 001786)

- Fraguado rápido

- Tiempo de mezcla: 30"
- Tiempo de trabajo total*: 1'30"
- Tiempo de fraguado en boca: 2'30"
- Tiempo de fraguado*: 4'

Normosil adición light Normal Normosil adición light Fast



2 Cartuchos 50 ml de base + 12 puntas mezcladoras

2 Cartuchos 50 ml de base + 12 puntas mezcladoras

**SILICONA FLUIDA PARA LA TÉCNICA DE DOBLE MEZCLA O DOBLE IMPRESIÓN
FRAGUADO NORMAL Y RÁPIDO**

Normosil Adición Light Normal (Cód. Ped. 002066)

- Fraguado normal
- Mezcla automática

- Tiempo de trabajo total*: 2'
- Tiempo de fraguado en boca: 3'30"
- Tiempo de fraguado*: 5'30"

Normosil Adición Light Fast (Cód. Ped. 001779)

- Fraguado rápido
- Mezcla automática

- Tiempo de trabajo total*: 1'30"
- Tiempo de fraguado en boca: 2'30"
- Tiempo de fraguado*: 4'

Normosil Adición Monophase



2 Cartuchos 50 ml de base + 12 puntas mezcladora

SILICONA CON CONSISTENCIA ESPECÍFICA PARA LA TOMA DE IMPRESIÓN MONOFÁSICA

Normosil Adición Monophase (Cód. Ped. 002073)

- Viscosidad media
- Material monofásico
- Mezcla automática

- Tiempo de trabajo total*: 2'
- Tiempo de fraguado en boca: 3'30"
- Tiempo de fraguado*: 5'30"

* Los tiempos mencionados se entienden desde el inicio de la mezcla a 23°C



CEMENTOS Y POSTES

CEMENTOS TEMPORALES

Normocem temp



Normocem temp: Cód. Ped. 056847

1 jeringa minimix 5 ml (8.55 g) + 10 cánulas de automezcla

CEMENTO DE AUTOMEZCLADO PROVISIONAL

Características:

- Sin eugenol
- Excelente capacidad de adhesión a los materiales provisionales
- Fácil de retirar
- No deja residuos en los muñones

Usos:

- Coronas y puentes provisionales
- Cementados de prueba de restauraciones permanente

CEMENTOS DEFINITIVOS Y POSTES

Normocem core



Normocem core: Cód. Ped. 056793

1 jeringa minimix 5 ml (8.55 g) + 5 cánulas de mezclado automático + 5 puntas intraorales

COMPOSITE MICROHÍBRIDO FLUIDO DE POLIMERIZACIÓN DUAL

Características:

- Resistencia a la flexión
- Tiempo de fraguado corto
- Polimerización dual
- Fuerza compresiva muy elevada
- Adaptación a la estructura del diente
- Comportamiento elástico, comparable a la dentina natural del diente

Usos:

- Para reconstrucción de muñones
- Cementado postes
- Cementado de coronas y puentes, injertos e incrustaciones

* Para todas las indicaciones, se requiere el uso de un agente adhesivo de polimerización dual (por ejemplo, NORMOBOND XSE) antes de la aplicación del composite.

Normopost cónico Normopost cilíndrico



30 postes + 4 fresas + Reposición

30 postes + 4 fresas

POSTES DE FIBRA DE VIDRIO TRANSLÚCIDOS RADIOPACOS

Cónicos:

Kit de introducción
(Cód. Ped: 010672)

- 5 postes (Ø 0.8-1.25 mm) + 1 fresa
- 10 postes (Ø 1.0-1.45 mm) + 1 fresa
- 10 postes (Ø 1.2-1.65 mm) + 1 fresa
- 5 postes (Ø 1.4-1.85 mm) + 1 fresa

Cilíndricos:

Kit de introducción
(Cód. Ped: 010726)

- 5 postes (Ø 0.8-1.25 mm) + 1 fresa
- 10 postes (Ø 1.0-1.45 mm) + 1 fresa
- 10 postes (Ø 1.2-1.65 mm) + 1 fresa
- 5 postes (Ø 1.4-1.85 mm) + 1 fresa

Reposición Normopost cónico:

- 10 postes (Ø 0.8-1.25 mm) + 1 fresa - Cód. Ped: 010733
- 10 postes (Ø 1.0-1.45 mm) + 1 fresa - Cód. Ped: 010740
- 10 postes (Ø 1.2-1.65 mm) + 1 fresa - Cód. Ped: 010757
- 10 postes (Ø 1.4-1.85 mm) + 1 fresa - Cód. Ped: 010771



CEMENTOS

Normocem esthetic glass



Normocem esthetic glass: Cód. Ped. 056823

35 g bote de polvo + 20 ml bote líquido + cuchara dosificadora + tabla de mezcla

CEMENTO SELLADOR DE IONÓMERO DE VIDRIO

Características:

- Resultados estéticos naturales
- Translucidez similar a la del diente
- Buen manejo
- Liberación de flúor para la protección del diente
- Estética mejorada y buenas propiedades físicas

Usos:

- Cementado de coronas, puentes, incrustaciones y postes
- Recubrimiento bajo el relleno de compuestos

Normocem dc



Sombras disponibles

A2 - Cód. Ped. 056809

Traslúcido - Cód. Ped. 056816

1 Jeringa Minimix Sistema 4:1 + Puntas mezcladoras + Puntas intraorales

CEMENTO DEFINITIVO AUTOADHESIVO DE POLIMERIZACIÓN DUAL PARA CEMENTADOS PERMANENTES

Características:

- Sello marginal perfecto y duradero a largo plazo
- Buen manejo gracias a su consistencia
- Buena estabilidad de color
- Fluorescencia similar a la dental

Usos:

- Coronas y puentes de metal, metalcerámica y cerámica reforzada
- Coronas y puentes de cerámica sin metales producido mediante tecnología CAM
- Incrustaciones e injertos de cerámica, metal y composite
- Postes
- Metal, metalcerámica y cerámica reforzada (zirconio) en pilares de implante

Normocem dc Kit



Normocem dc Kit: Cód. Ped. 056854

1 Kit

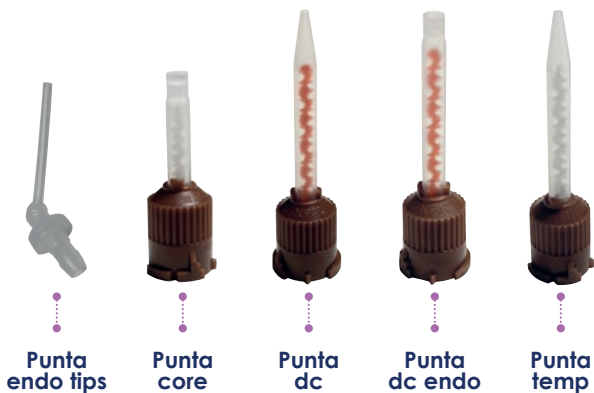
Incluye:

- **1 jeringa** Minimix Normocem DC de 5 ml sombra **A2** en bolsa de aluminio
- **1 jeringa** Minimix Normocem DC de 5 ml sombra **traslúcida** en bolsa de aluminio
- **1 bote** Normocem Prime 5 ml
- **30 cánulas** mezcladoras 4:1
- **10 endo tips**

ACCESORIOS Y AGENTE DE IMPRIMACIÓN

ACCESORIOS

Puntas para cementos



50 unidades

LANZAMIENTO

- **Puntas Normocem endo tips - Cód. Ped. 059558**
Para la aplicación de Normocem dc y Normocem core
Compatibles con Normocem tips dc endo 4:1 y Normocem tips core 1:1
- **Puntas Normocem tips core 1:1 - Cód. Ped. 059527**
Para la mezcla de Normocem core
Compatibles con Normocem endo tips
- **Puntas Normocem tips dc 4:1 - Cód. Ped. 059534**
Para la mezcla y aplicación de Normocem dc
- **Puntas Normocem tips dc endo 4:1 - Cód. Ped. 059541**
Para la mezcla de Normocem dc 4:1
Compatibles con Normocem endo tips
- **Puntas Normocem tips temp 1:1 - Cód. Ped. 060868**
Para la mezcla y aplicación de Normocem temp

AGENTE DE IMPRIMACIÓN

Normocem prime



Normocem prime: Cód. Ped. 056830

1 Bote 5 ml

AGENTE DE IMPRIMACIÓN MONOCOMPONENTE

Característica:

- Fácil aplicación para materiales dentales de fotopolimerización, autopolimerización y polimerización dual

Uso:

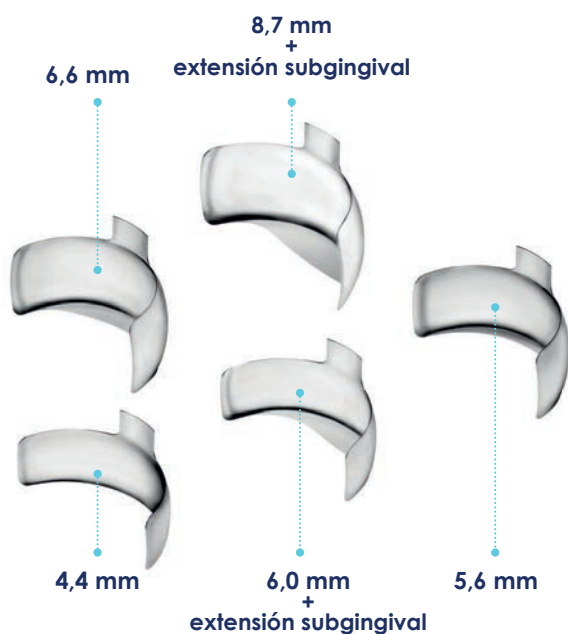
- Imprimitación de cerámica y porcelana



MATRICES SECCIONALES

LANZAMIENTO

Sistema de matrices seccionales NiTin



ANILLOS

2 unidades Anillo molar negro - Cód. Ped. 060677

1 unidad Anillo molar negro - Cód. Ped. 060752

2 unidades Anillo premolar blanco - Cód. Ped. 060684

1 unidad Anillo premolar blanco - Cód. Ped. 060813

Características:

- Alta resistencia y memoria elástica, gracias a su composición de níquel-titanio
- Extremos anatómicos para un mejor punto de contacto con el diente
- Reforzado con PEEK®, para aumentar la retención y evitar la rotura del anillo
- Válido hasta en cavidades grandes
- Ultra-retentivos, evitan el deslizamiento del anillo

MATRICES

50 uds Matriz premolar 4,4 mm - Cód. Ped. 060745

50 uds Matriz premolar 6,0 mm - Cód. Ped. 060806

50 uds Matriz molar 5,6 mm - Cód. Ped. 060820

50 uds Matriz molar 6,6 mm - Cód. Ped. 060844

50 uds Matriz molar 8,7 mm - Cód. Ped. 060851

Características:

- Anatomía preformada similar al diente
- Precurvadas y tridimensionales
- Con pestaña central para correcta inserción y retirada
- Grosor de 0,038 mm, finas pero resistentes

CUÑAS

100 uds Cuña extra pequeña amarilla - Cód. Ped. 060738

100 uds Cuña pequeña azul - Cód. Ped. 060707

100 uds Cuña mediana naranja - Cód. Ped. 060769

100 uds Cuña larga verde - Cód. Ped. 060714

Características:

- Fácil inserción sin dañar la papila gracias al extremo curvo
- Adaptación a la anatomía gingival
- Fácil colocación debajo del sistema

MATRICES SECCIONALES Y LÁMPARA DE POLIMERIZACIÓN



FÓRCEPS Y PINZAS

1 Fórceps - Cód. Ped. 060776

1 Portamatrices - Cód. Ped. 060875

Características Fórceps:

- Control de precisión para una colocación más fácil
- Adaptación a los anillos por el extremo curvo
- Sin deslizamiento del anillo

Características Portamatrices:

- Fácil colocación y retirada de matrices y cuñas
- Control táctil
- Superficie dentada para retirar matrices en puntos de contacto estrechos

KITS

Referencia	Contenido
KIT COMPLETO GRANDE NTN KIT Código de pedido: 060721	- Matrices: · 4.4mm: 20 unidades · 6.0mm: 20 unidades · 5.6mm: 20 unidades · 6.6mm: 20 unidades · 8.7mm: 20 unidades - 25 cuñas de cada color - Anillos: · Molar negro: 1 unidad · Premolar blanco: 1 unidad - 1 fórceps - 1 portamatrices
KIT COMPLETO PEQUEÑO NTN MINIKIT Código de pedido: 060790	- Matrices: · 4.4mm: 10 unidades · 6.0mm: 5 unidades · 5.6mm: 10 unidades · 6.6mm: 10 unidades · 8.7mm: 5 unidades - 10 cuñas de cada color - Anillos: · Molar negro: 1 unidad · Premolar blanco: 1 unidad - 1 fórceps
KIT PRUEBA NTN TRIALKIT Código de pedido: 060837	- 5 matrices de cada tamaño - 5 cuñas de cada color - 2 anillos - 1 fórceps
KIT CUÑAS NTN 400KIT Código de pedido: 060691	El kit completo de cuñas incluye 400 cuñas (100 de cada tamaño)
KIT MATRICES NTN MKIT Código de pedido: 060783	Kit de matrices anatómicas NiTin™ con 250 matrices (50 de cada tamaño)



Normoled lámpara de polimerización Normoled fibra óptica 7,5 mm



Lámpara de polimerización:
Cód. Ped. 060899

Fibra óptica 7,5 mm:
Cód. Ped. 041638

1 Lámpara de polimerización

LANZAMIENTO

1 Fibra óptica 7,5 mm

Modos de empleo:

- Modo rápido: 3, 4, 5 ó 10 seg
- Modo pulsado: 5 ó 10 seg
- Modo progresivo/ rampa: 9 ó 15 seg

Características:

- Potencia 2000mW/cm² (Fibra óptica de 7,5 mm)*
- Amplio espectro de emisión: 420-480 nm
- Radiómetro de control incluido. Permite controlar la luz que emite de la lámpara
- Inalámbrica, con batería sin efecto de memoria
- Pantalla incorporada

* Posibilidad de reposición de la fibra óptica de 7,5 mm



ÁCIDO, ADHESIVOS Y COMPOSITES

Normoetch



Normoetch: Cód. Ped. 053846

1 Jeringa de 5 ml + cánulas

GEL TIXOTRÓPICO CON UN 37% DE ÁCIDO FOSFÓRICO

Usos:

- Grabado de esmalte y dentina para:
 - Restauraciones de composite
 - Sellado de fisuras
 - Cementado de adhesivo de incrustaciones, postes, coronas y puentes

Normobond XSE



Normobond XSE: Cód. Ped. 053839

1 frasco de 5 ml

ADHESIVO UNIVERSAL DE FOTOPOLIMERIZACIÓN

Usos:

- Técnica de autograbado, grabado selectivo precedente del esmalte y grabado total
- Uso combinado con NORMOBOND DUAL CATALYST (aplicaciones en las que no se puede garantizar la fotopolimerización)

Normobond dual catalyst



Normobond dual catalyst: Cód. Ped. 053822

1 frasco de 5 ml

ACTIVADOR DEL ADHESIVO UNIVERSAL NORMOBOND XSE

Usos:

- Casos en los que la adhesión no se puede garantizar (p. ej., en el conducto radicular)
- Técnicas de autograbado para cementación adhesiva de postes con composites duales o de autopolimerización

Normofill nanoceram



1 Jeringa de 4 g (2,7 ml)

20 Cápsulas de 0,25 g

COMPOSITE ESTÉTICO FOTOPOLIMERIZABLE DE BAJA CONTRACCIÓN CON TECNOLOGÍA DE NANORELLENO

Normofill nanoceram cuenta con propiedades de manipulación mejoradas y excelentes características mecánicas

Compuesto a base de resina de uretano dimetacrilato y partículas de relleno inorgánico <math>< 1,0 \mu\text{m}</math>.

Contenido total de relleno: 82% en peso y 74% en volumen

Uso: Apto para todas las cavidades

Sombras disponibles de Jeringas y Cápsulas

A1	0A3	B1	C2	Incisal
A2	A3,5	B2	C3	
A3	A4	B3	Bleach XL	

COMPOSITOS Y PULIDORES

Normofill nanoceram flow



2 Jeringas de 1 ml (1.7 g) + cánulas

COMPOSITE FLUIDO FOTOPOLIMERIZABLE CON TECNOLOGÍA DE NANORELLENO

Normofill nanoceram Flow cuenta con propiedades de manipulación mejoradas y excelentes características mecánicas

Compuesto a base de resina de uretano dimetacrilato y partículas de relleno inorgánico <math>< 1,0 \mu\text{m}</math>

Contenido total de relleno: 62% en peso y 48% en volumen

Usos:

- Restauraciones anteriores (Clase III, IV, V)
- Pequeñas restauraciones de clase I y II
- Recubrimiento de cavidades

Sombras disponibles Jeringas

A1	A3	A3,5	Bleach XL
A2	0A3	B1	Incisal

Normofill nanoceram Kit



Normofill nanoceram Kit: Cód. Ped. 053167

KIT DE JERINGAS

normofill nanoceram	normofill nanoceram flow	Productos complementarios	Accesorios
A1	A2	Jeringa Normoetch 3ml	10 puntas de aguja (18G, color negro)
A2	A3	Bote Normobond XSE 5ml	3 puntas de aguja (25G, color azul)
A3	A3,5	Bote Normobond Dual Catalyst 5ml	50 puntas aplicadoras
A3,5			5 pocillos de mezcla
B2			1 porta-pinceles
C2			
0A3			

Normopul spin medio Normopul spin fino Normopul spin Kit 1x1 Normopul spin Kit 3x3



Normopul spin medio: Cód. Ped. 059589

Normopul spin fino: Cód. Ped. 059596

Normopul spin Kit 1x1: Cód. Ped. 059565

Normopul spin Kit 3x3: Cód. Ped. 059572

1 unidad

1 unidad

1 unidad medio + 1 unidad fino

3 unidades medio + 3 unidades fino

LANZAMIENTO

SISTEMA DE PULIDORES PARA COMPOSITE EN DOS PASOS

Normopul spin no necesita el uso de pasta de pulido

Propiedades:

- Geometría spin que se adapta a toda la superficie
- Composición a base de diamante para una mayor durabilidad y brillo en el acabado
- Sin necesidad de aplicar fuerza para mejores resultados
- Es esterilizable, se puede autoclavar y desinfectar

Características:

- Durabilidad extraordinaria
- Preserva de la estructura inicial de la superficie
- Útil para cualquier superficie
- Resultado de pulido brillante
- Aplicación intuitiva



BLANQUEAMIENTOS

Norblanc home 10%
Norblanc home 16%
Norblanc home 16% KIT



* El primer uso estará restringido a odontólogos.
 Cosméticos: CPNP 10% (1156639) y CPNP 16% (1156641)

Norblanc Home 10%: Cod. Ped. 0011823
 Norblanc Home 16%: Cod. Ped. 001830
 Norblanc Home 16% KIT: Cod. Ped. 023986

Norblanc office



Producto Sanitario Nº registro PS/2013/3865
 Norblanc office: Cód. Ped. 001854

Norblanc office automix



Producto Sanitario Nº registro PS/2013/3866
 Norblanc office automix: Cód. Ped. 009690

4 Jeringas de 3 g + Accesorios

4 Jeringas de 3 g + Accesorios

36 Jeringas de 3 g (Sin accesorios)

DOMICILIARIO*: Peróxido de carbamida

Características:

- La combinación exclusiva de acondicionadores, calmantes y su alto contenido en agua, ayudan a reducir la sensibilidad
- Aplicación cómoda, gracias a su consistencia en gel

Opciones de tratamiento:

- Norblanc Home 10% peróxido de carbamida: de 2 horas a toda la noche
- Norblanc Home 16% peróxido de carbamida: de 90 minutos a toda la noche

Debe tenerse en cuenta que los pacientes con sensibilidad necesitarán un día o dos entre tratamientos. También se sugiere tiempos de tratamiento más corto.

Advertencia: No utilizar en menos de 18 años ni en mujeres embarazadas ni en periodo de lactancia.

6 Frascos de polvo de 0,3 g + 6 Jeringas de 2 ml + 3 Jeringas de barrera gingival de 1 g + Accesorios

CLÍNICA: PERÓXIDO DE HIDRÓGENO 35%

Características:

- Tiempo de trabajo reducido
- Contiene desensibilizantes para aumentar la comodidad del paciente
- Se puede utilizar lámpara de fotopolimerización*

Usos:

- Eliminar manchas en la superficie de los dientes vitales y no vitales
- Favorecer y mejorar el brillo de los dientes descoloridos
- Eliminar manchas superficiales de dientes descoloridos

* El uso de la lámpara de polimerización durante el tratamiento es opcional

3 Jeringas de 2,8 ml de automezcla + 3 Jeringas de 1 g + Accesorios

CLÍNICA: PERÓXIDO DE HIDRÓGENO 37,5%

Características:

- Jeringa dual automix
- Tiempo de trabajo reducido
- Contiene desensibilizantes para aumentar la comodidad del paciente.
- Se activa químicamente sin necesidad de fotopolimerización

Usos:

- Manchas en la superficie de los dientes vitales y no vitales
- Favorecer y mejorar el brillo de los dientes descoloridos
- Eliminar manchas superficiales de dientes descoloridos por: medicamentos, fluorosis, alimentación o edad



HIDROGEL Y MEMBRANAS

HIDROGEL DE COLÁGENO

H42



HIDROGEL DE COLÁGENO

LANZAMIENTO

H42 es un innovador hidrogel de colágeno para el tratamiento de bolsas periodontales y periimplantarias

REF: H42-304
3 jeringas de 0,4cc/jeringa
Cód. Ped. 060882

Características:

- Adherencia perfecta a los tejidos
- Consistente, maleable y adhesivo
- Rellena uniformemente la bolsa, sella y evita la recolonización bacteriana durante 15 - 30 días
- La presencia de colágeno favorece a la reparación y cicatrización

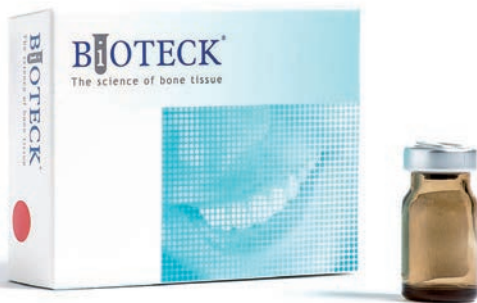
Reabsorbible: Progresiva en un plazo de 15 y 30 días

Uso:

- Tratamiento de bolsas periodontales
- Tratamiento de bolsas periimplantarias

MEMBRANAS

Biocollagen



MEMBRANA DE COLÁGENO

Garantiza la protección frente a la colonización epitelial durante un período mínimo de 4 a 6 semanas

REF: BCG-01n
Vial 25x25x0,2 mm
Cód. Ped. 006781

Características:

- Membrana de colágeno equino tipo I
- Aplicar cubriendo el injerto óseo
- No requiere ser fijada con elementos de osteosíntesis

Reabsorción: A partir de 4 - 6 semanas

Uso: En intervenciones en las que no es posible restablecer la cubierta perióstica

Osteoplant Élite



MEMBRANA ÓSEA CORTICAL DE LARGA DURACIÓN

OSTEOPLANT ÉLITE es una membrana de larga duración para GTR y GBR

REF: OTC-CE
Blíster 25x25x0,2 mm
Cód. Ped. 008471

Características:

- Hueso cortical de origen equino con colágeno óseo tipo I
- Respuesta fisiológica a la acción de elementos celulares implicados en proceso regenerativo
- Ventajas de las membranas reabsorbibles con resultados regenerativos de membranas permanentes

Reabsorción: A partir de 8 - 12 meses

Usos:

- Remodelación osteoclásica total
- Injertos para regeneración ósea



MEMBRANAS Y LÁMINAS ÓSEAS

Heart



MEMBRANA DE PERICARDIO DE LARGA DURACIÓN

HEART es una membrana biológica fabricada con pericardio equino

REF: HTR-001
Blíster 30x25x0,2-0,4 mm
Cód. Ped. 013406

Características:

- Suave y flexible
- Resistente y elástica
- Biocompatible
- Sin látex

Reabsorción: A partir de 3 - 4 meses. Finalizado este periodo comienza la colonización epitelial de la zona

Usos:

- Recubrimiento, refuerzo o sustitución de tejido conectivo

LÁMINAS ÓSEAS

Osteoplant Flex Esponjoso



MATERIAL ÓSEO EN LÁMINAS

Osteoplant Flex Esponjoso es un injerto óseo flexible en forma de membrana para procedimientos de regeneración ósea

REF: OTC-S1
Blíster 25x25x3 mm
Cód. Ped. 007597

Características:

- Flexibilidad y fácil adaptación a perfiles y superficies curvas gracias al proceso de desmineralización parcial
- Con colágeno preservado tipo I
- Esponjoso
- Remodelación total
- Origen equino

Reabsorción: 4 - 6 meses

Uso:

- Elevación del seno
- Relleno de los alvéolos para mejorar la preservación de la cresta alveolar
- Aumento o tratamiento reconstructivo de la cresta alveolar.

LÁMINAS ÓSEAS Y GRANULADOS ÓSEOS

Osteoplast Flex Cortical



MATERIAL ÓSEO EN LÁMINAS

Osteoplast Flex Cortical es un injerto óseo flexible en forma de membrana para procedimientos de regeneración ósea

REF: OTC-C1
Blíster 25x25x2,5 mm
Cód. Ped. 006842

Características:

- Flexibilidad y fácil adaptación a perfiles y superficies curvas gracias al proceso de desmineralización parcial
- Con colágeno preservado tipo I
- Cortical
- Remodelación total
- Origen equino

Reabsorción: 8 - 12 meses

Uso:

- Elevación del seno
- Aumento o la reconstrucción de la cresta alveolar en combinación con un injerto granular
- Aumento vertical de cresta y la colocación simultánea de implantes

GRANULADO ÓSEO

Bio-Gen Granulado Esponjoso



MATERIAL ÓSEO GRANULADO BIO-GEN

Bio-Gen Esponjoso es un injerto óseo para procedimientos de regeneración ósea

REF: BGS-05n
Vial de 0,5 g
Cód. Ped. 006828

REF: BGS-20
Vial de 2 g
Cód. Ped. 013345

Características:

- De origen equino
- Desantigenización enzimática
- Remodelación total
- Hueso esponjoso

Reabsorción: 4 - 6 meses

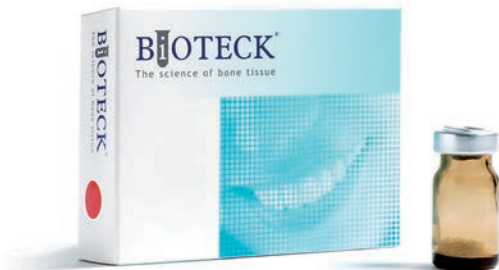
Uso:

- Cirugías bucales que requieren un aumento volumétrico
- Implantes o prótesis con estabilización comprometida



GRANULADOS ÓSEOS Y PASTA ÓSEA

Bio-Gen Mix



MATERIAL ÓSEO GRANULADO BIO-GEN

Bio-Gen Mix es un injerto óseo para procedimientos de regeneración ósea

REF: BGM-05n
Vial de 0,5 g
Cód. Ped. 006828

REF: BGM-20
Vial de 2 g
Cód. Ped. 007375

Características:

- Mezcla de hueso cortical y esponjoso
- De origen equino
- Desantigenización enzimática
- Remodelación total

Reabsorción: 6 - 8 meses

Uso:

- Cirugías bucales que requieren un aumento volumétrico
- Implantes o prótesis con estabilización comprometida

Bio-Gen Cortical



MATERIAL ÓSEO GRANULADO BIO-GEN

Bio-Gen Cortical es un injerto óseo para procedimientos de regeneración ósea

REF: BGC-05s
Vial de 0,5 g
Cód. Ped. 054515

Características:

- De origen equino
- Desantigenización enzimática
- Remodelación total
- Hueso cortical

Reabsorción: 8 - 12 meses

Uso:

- Cirugías bucales que requieren un aumento volumétrico
- Implantes o prótesis con estabilización comprometida

PASTA ÓSEA

Bio-Gen Putty



MATERIAL PASTA ÓSEA BIO-GEN

Bio-Gen Putty es un injerto óseo para procedimientos de regeneración ósea

REF: BGP-01s
Vial de 0,5 cc
Cód. Ped. 053716

Características:

- Pasta moldeable
- Liofilizada
- Compuesta de gránulos de hueso esponjoso con colágeno natural
- Origen equino
- Desantigenización enzimática
- Regeneración total

Reabsorción: 4 - 6 meses

Uso:

- Especialmente indicado en reconstrucciones pequeñas con cavidades de 4 paredes, como alveolos post extracción y cavidades quísticas
- Cirugías bucales que requieren un aumento volumétrico
- Implantes o prótesis con estabilización comprometida

GRANULADO ÓSEO EN GEL Y BLOQUE ÓSEOS

GRANULADO ÓSEO EN GEL

Bio-Gen Mix Gel



MATERIAL ÓSEO GRANULADO CORTICOESPONJOSO EN GEL

BIO-GEN MIX GEL contiene granulado cortico-esponjoso (MIX) con el agregado de hidrogel

REF: BGM-GEL1n
 Jeringa de 1 cc
 Cód. Ped. 008488

Características:

- Prehidratados (no requiere proceso de hidratación)
- Presentación en jeringa estéril (permite aplicación directa del material en la cavidad)

Reabsorción: 6 - 8 meses

Uso:

- Cirugías bucales que requieren un aumento volumétrico
- Implantes o prótesis con estabilización comprometida

BLOQUE ÓSEO

Bio-Gen Esponjoso



MATERIAL ÓSEO EN BLOQUES

REF: BGB-11
 Bloque 10x10x10 mm
 Cód. Ped. 006798

REF: BGB-12
 Bloque 10x10x20 mm
 Cód. Ped. 006804

Características:

- De origen equino
- Desantigenización enzimática
- Remodelación total
- Hueso esponjoso

Reabsorción: 8 - 12 meses

Uso:

- En casos en los que hay que regenerar cavidades de grandes dimensiones
- Pueden ser utilizados en procedimientos quirúrgicos como el aumento o la reconstrucción de la cresta alveolar

En ocasiones, se recomienda el uso de tornillos de fijación para conseguir una buena estabilidad



GRANULADOS ÓSEOS

OSTEOXENON®

Los sustitutos óseos de la serie OSTEOXENON se utilizan como injertos óseos en intervenciones de regeneración ósea. La preservación del componente de colágeno (colágeno óseo tipo I) permite que el material injertado responda fisiológicamente a la acción de los elementos celulares implicados en el proceso regenerativo (osteoclastos y osteoblastos), facilitando el proceso de regeneración ósea. Dado que son desantigenizados por vía enzimática, sufren un proceso de remodelación total y son sustituidos por tejido endógeno del paciente.

GRANULADO ÓSEO

OsteoXenon Mix



MATERIAL ÓSEO GRANULADO OSTEOXENON

OsteoXenon Mix es un injerto óseo con colágeno preservado para procedimientos de regeneración ósea

REF: OSP-OX31
Vial de 1 cc (0,5 g)
Cód. Ped. 013352

REF: OSP-OX32
Vial de 2 cc (1 g)
Cód. Ped. 013369

REF: OSP-OX41
Vial de 4 cc (2 g)
Cód. Ped. 056106

Características:

- Con colágeno óseo tipo I (preservado)
- Mezcla de hueso esponjoso y cortical
- Desantigenización enzimática
- Origen equino
- Regeneración total

Reabsorción: 6 - 8 meses

Uso:

- Cirugías bucales que requieren un aumento volumétrico
- Implantes o prótesis con estabilización comprometida

OsteoXenon Esponjoso



MATERIAL ÓSEO GRANULADO OSTEOXENON

OsteoXenon Esponjoso es un injerto óseo con colágeno preservado para procedimientos de regeneración ósea

REF: OSP-OX30
Vial de 1 cc (0,5g)
Cód. Ped. 056045

REF: OSP-OX36
Vial de 2 cc (1g)
Cód. Ped. 056069

REF: OSP-OX38
Vial de 4 cc (2g)
Cód. Ped. 056038

REF: OSP-OX34
Vial de 2cc (1g)
Cód. Ped. 013376

REF: OSP-OX37
Vial de 0,5 cc (0,25g)
Cód. Ped. 056052

Características:

- Con colágeno óseo tipo I (preservado)
- Hueso esponjoso
- Desantigenización enzimática
- Origen equino
- Regeneración total

Reabsorción: 4 - 6 meses

Uso:

- Cirugías bucales que requieren un aumento volumétrico
- Implantes o prótesis con estabilización comprometida

GRANULADO ÓSEO EN GEL Y BLOQUE ÓSEO

GRANULADO ÓSEO EN GEL

OsteoXenon Mix Gel



MATERIAL ÓSEO GRANULADO OSTEOXENON

OsteoXenon Mix Gel es un injerto óseo con colágeno preservado para procedimientos de regeneración ósea

REF: OSP-OX21n
Jeringa (0,25 ml)
Cód. Ped. 056083

REF: OSP-OX23
Jeringa (1 ml)
Cód. Ped. 056090

Características:

- Con colágeno óseo tipo I (preservado)
- Mezcla de hueso esponjoso y cortical en proporción 1:1
- Jeringa con gel inerte de base acuosa
- Desantigenización enzimática
- Origen equino
- Regeneración total

Reabsorción: 6 - 8 meses

Uso:

- Cirugías bucales que requieren un aumento volumétrico
- Implantes o prótesis con estabilización comprometida

BLOQUE ÓSEO

OsteoXenon Esponjoso



MATERIAL ÓSEO EN BLOQUES

REF: OSP-OX51
Bloque 10x10x10 mm
Cód. Ped. 013383

REF: OSP-OX52
Bloque 10x10x20 mm
Cód. Ped. 013390

REF: OSP-OX54n
Bloque 10x20x3 mm
Cód. Ped. 056021

Características:

- Con colágeno óseo tipo I (preservado)
- Hueso esponjoso
- Desantigenización enzimática
- Origen equino
- Regeneración total

Reabsorción: 8 - 12 meses

Uso:

- En casos en los que hay que regenerar cavidades de grandes dimensiones
- Cirugías bucales que requieren un aumento volumétrico
- Implantes o prótesis con estabilización comprometida

En ocasiones, se recomienda el uso de tornillos de fijación para conseguir una buena estabilidad



INSTRUMENTAL

Normobiot Tri Enzimático NF

Activo frente a coronavirus***



Normobiot Tri Enzimático NF: Cód. Ped. 026956

Envase de 1L

LIMPIEZA Y DESINFECCIÓN DEL INSTRUMENTAL DENTAL ANTES DE SU ESTERILIZACIÓN

Características

- Económico: dilución al 0,5% (1L = 200L)
- No corrosivo y compatible con una amplia gama de materiales
- Excelente poder detergente sobre material orgánico gracias a su complejo tri-enzimático
- Apto para uso en cuba de ultrasonidos
- No clasificado como peligroso para el medio ambiente en la dosis recomendada

Composición:

- Sin sustancias CMR*, EDTA, NTA o aldehídos
- Propionato de amonio cuaternario, digluconato de clorexidina, tensioactivos no iónicos, complejo enzimático (proteasa, lipasa y amilasa)

Propiedades microbiológicas**:

Dilución	Efecto	Tiempo
0,5%	Bactericida	5 min
0,5%	Levuricida	5 min
0,5%	Activo en virus encapsulados	15 min

Normobiot D ECO NF

Activo frente a coronavirus***



Normobiot D ECO NF: Cód. Ped. 026994

Envase de 2L

LIMPIEZA Y DESINFECCIÓN DEL INSTRUMENTAL DENTAL ANTES DE SU ESTERILIZACIÓN

Características:

- Económico: dilución al 2% (2L=100L)
- Actividad antimicrobiana de amplio espectro
- No corrosivo y compatible con una amplia gama de metales y materiales
- Apto para uso en cuba de ultrasonidos

Composición:

- Amonios cuaternarios (cloruro de didecildimetilamonio), digluconato de clorhexidina y tensioactivos no iónicos

Propiedades microbiológicas entre el 0.5% y 2%**:

Dilución	Efecto	Tiempo
0,5%	Bactericida	5 min
1%	Activo en virus encapsulados	5 min
2%	Levuricida	5 min
2%	Tuberculicida	60 min

Normobiot Instrumental

Activo frente
a coronavirus***



Normobiot Instrumental: Cód. Ped. 002035

Envase de 5L

DESINFECCIÓN DE ALTO NIVEL DE INSTRUMENTOS TERMOSENSIBLES

Características:

- Solución lista para usar
- Utilizable hasta 30 días controlando siempre el de glutaraldehído con tiras de control instrumental Normobiot

Composición:

- Solución de glutaraldehído (al 2%) en tampón a pH 6, tensioactivos

Propiedades microbiológicas en disolución al 2% en condiciones de limpieza:

Efecto	Tiempo
Bactericida	5 min
Levuricida	5 min
Tuberculicida	10 min
Micobactericida	10 min
Fungicida	10 min
Virucida	10 min
Esporicida frente a <i>Clostridium difficile</i>	60 min

Tiras de control instrumental Normobiot



Normobiot Tiras de control: Cód. Ped. 851750

100 tiras de control

TIRAS DE CONTROL DEL ÍNDICE DE GLUTARALDEHÍDO EN LA SOLUCIÓN NORMBIOT INSTRUMENTAL



1 seg

Sumergir la tira durante 1 segundo, retirarla y agitar para eliminar el exceso de líquido.



15 seg

Lectura tras 15 segundos.

- Rosa uniforme: CONFORME
- Rosa naranja: NO CONFORME

* Sustancias cancerígenas, mutagénicas o tóxicas para la reproducción.

** Condiciones de suciedad.

*** La actividad viricida de los productos debe demostrarse de acuerdo con la norma europea vigente EN 14476. El Coronavirus es un virus encapsulado. La aplicación de la norma EN 14476 sobre el virus de la cepa de referencia Vaccinia permite demostrar la eficacia de los productos desinfectantes sobre los virus encapsulados, de acuerdo con el anexo A de la norma en cuestión (el coronavirus figura en el anexo A de la norma EN 14476).



INSTRUMENTAL

Normobiot Fresas NF

Envase de 2L



Normobiot fresas NF: Cód. Ped. 026970

LIMPIEZA Y DESINFECCIÓN DE FRESAS E INSTRUMENTOS DE ENDODONCIA ANTES DE SU ESTERILIZACIÓN

Características:

- Solución lista para usar
- Apto para uso en cubeta de ultrasonidos
- Compatible con una amplia gama de materiales: níquel, titanio, carbonato de tungsteno, aluminio, etc

Composición:

- Amonios cuaternarios, tensioactivos no iónicos y agente secuestrante

Propiedades microbiológicas al 2%**:

Efecto	Tiempo
Bactericida	5 min
Levuricida	5 min
Tuberculicida	60 min
Activo en virus en capsulados	5 min

Normobiot Cubeta de desinfección

Cubeta de 3L



Normobiot Cubeta: Cód. Ped. 007863

CUBETA PARA INMERSIÓN DEL INSTRUMENTAL

Medidas: 366 x 254 x 137 mm

* Sustancias cancerígenas, mutagénicas o tóxicas para la reproducción.

** Condiciones de suciedad.

*** La actividad viricida de los productos debe demostrarse de acuerdo con la norma europea vigente EN 14476. El Coronavirus es un virus encapsulado. La aplicación de la norma EN 14476 sobre el virus de la cepa de referencia Vaccinia permite demostrar la eficacia de los productos desinfectantes sobre los virus encapsulados, de acuerdo con el anexo A de la norma en cuestión (el coronavirus figura en el anexo A de la norma EN 14476).

SISTEMAS DE ASPIRACIÓN Y SUPERFICIES

Normobiot Aspiración NF

Activo frente a coronavirus***



Normobiot Aspiración NF: Cód. Ped. 026987

Envase de 1L

LIMPIEZA Y DESINFECCIÓN DE SISTEMAS DE ASPIRACIÓN EN UN ENTORNO ODONTOLÓGICO

Características:

- Económico: dilución al 2% (1L = 50L)
- No produce espuma
- Compatible con todo tipo de sistemas de aspiración
- Puede usarse para escupideras y separadores de amalgamas

Composición:

- Amonios cuaternarios, tensioactivos y agente secuestrante
- Sin aldehídos

Propiedades microbiológicas entre el 0.5% y el 2%**:

Dilución	Efecto	Tiempo
1%	Bactericida	15 min
1,6%	Tuberculicida	60 min
1%	Levuricida	15 min
2%	Activo frente a virus encapsulados	15 min

Dentasept SH PRO

Activo frente a coronavirus***



Dentasept SH PRO: Cód. Ped. 059770

Spray de 750 ml

LANZAMIENTO

LIMPIEZA Y DESINFECCIÓN DE DISPOSITIVOS MÉDICOS NO INVASIVOS Y NO SUMERGIBLES EN UN ENTORNO ODONTOLÓGICO

Características:

- Solución lista para usar
- Limpia y desinfecta en un paso
- Amplio espectro de acción con tiempos de acción cortos
- Spray con efecto espuma que limita el efecto aerosol y permite visualizar la aplicación
- Fórmula que asegura una amplia compatibilidad con materiales
- Sin alcohol, perfumes ni colorantes
- pH neutro

Composición:

- Cloruro de didecildimetilamonio, excipientes

Propiedades microbiológicas**	Tiempo
Bactericida	2 min
Levuricida	2 min
Tuberculicida	60 min
Activo frente virus encapsulados	1 min
Activo frente Polyomavirus SV 40	5 min
Activo frente a rotavirus	30 seg
Espectro de acción virucida	
- Adenovirus	30 min
- Norovirus	15 min



MANOS

Normobiot Gel Antiséptico para piel sana

Gel hidroalcohólico.
Sin necesidad de agua



Activo frente a coronavirus**

Nº AEMPS: 813-DES

Normobiot Gel Antiséptico: Cód. Ped. 001960

Envase de 500 ml

PARA TRATAMIENTO HIGIÉNICO Y DESINFECCIÓN QUIRÚRGICA DE LAS MANOS

- Etanol al 75%
- Contiene agentes hidratantes y emolientes
- pH del producto: ≈5,3

Propiedades microbiológicas (siguiendo el modo de empleo indicado en la etiqueta del producto):
Bactericida, micobactericida, fungicida, virucida

Normobiot Jabón Antiséptico para piel sana

Con clorhexidina 4%



Nº AEMPS: 825-DES

Normobiot Jabón Antiséptico: Cód. Ped. 017091

Envase de 1L

JABÓN ANTISÉPTICO PARA EL LAVADO HIGIÉNICO Y QUIRÚRGICO DE LAS MANOS

- Formulado a base de digluconato de clorhexidina al 4%.
- pH del producto: ≈5,3

Propiedades microbiológicas (siguiendo el modo de empleo indicado en la etiqueta del producto):
Bactericida, levaduricida

Normobiot Glicerina NF Con glicerina



CPNP: 1131224

Normobiot Glicerina: Cód. Ped. 001991

Envase de 1L

JABÓN RECOMENDADO PARA EL LAVADO FRECUENTE DE MANOS

- Fórmula con pH neutro enriquecida con glicerina hidratante y emolientes
- Apto para pieles sensibles

* Sustancias cancerígenas, mutagénicas o tóxicas para la reproducción.

** Condiciones de suciedad.

*** La actividad virucida de los productos debe demostrarse de acuerdo con la norma europea vigente EN 14476. El Coronavirus es un virus encapsulado. La aplicación de la norma EN 14476 sobre el virus de la cepa de referencia Vaccinia permite demostrar la eficacia de los productos desinfectantes sobre los virus encapsulados, de acuerdo con el anexo A de la norma en cuestión (el coronavirus figura en el anexo A de la norma EN 14476).

COLUTORIO Y ANESTÉSICO

EXCLUSIVO CLÍNICAS DENTALES

Normodent Gingivitis



Nº AEMPS: 1205-DENT

Envase de 1L

COLUTORIO CON CLORURO DE CETILPIRIDINIO (CPC)

INDICACIONES:

Previene y combate la gingivitis, ayudando a reducir el sangrado gingival. Favorece la reducción de la placa bacteriana

PRECAUCIONES:

No ingerir. Indicado para niños mayores de 12 años y adultos. Proteger de la luz solar. Para asegurar la adecuada mezcla de los activos se recomienda agitar ligeramente antes de su uso

CONTIENE:

- Cloruro de Cetilpiridinio (0,05%)
- Pantenol (0,5%)
- Fluoruro Sódico (225 ppm ión Flúor)

DISTRIBUCIÓN Y USO EXCLUSIVO DE ODONTÓLOGOS

DE VENTA EN FARMACIAS

Normobucal 200 mg/ml solución para pulverización bucal



Frasco de 5 ml

SPRAY CON CÁNULA APLICADORA

Alivio local del dolor dental y de la mucosa oral, en adultos y niños a partir de 6 años

Principios activos:

- Benzocaina 200 mg/ml

Característica:

Formato aerosol con cánula aplicadora: permite la administración del producto específicamente donde reside el dolor, llaga o úlcera bucal

Duración del efecto anestésico: 3 - 5 h

Información adicional:

- Aroma a frambuesa
- Incluye 3 cánulas extra

Consultar Ficha Técnica en www.normon.es



PASTAS DENTALES Y COLUTORIOS

Normodent anticaries



Nº Reg. AEMPS Pasta: 1203-DENT
Nº Reg. AEMPS Colutorio: 1288-DENT

Pack pasta 2x125 ml

Colutorio 500 ml

Pasta 125 ml

Pack pasta 125 ml + colutorio 500 ml

ANTICARIES

- Profilaxis de la caries dental
- Ayuda a reforzar el esmalte dental
- Protección frente a la placa bacteriana
- Pack bilingüe
- Colutorio sin alcohol
- Indicado para mayores de 12 años

Normodent dientes sensibles



Nº Reg. AEMPS: 1290-DENT

Nº Reg. AEMPS: 1206-DENT

Colutorio 500 ml

Pasta 125 ml

DIENTES SENSIBLES

- Indicado para reducir la sensibilidad dental
- Su contenido en nitrato potásico ayuda a disminuir la sensación dolorosa de los dientes
- La provitamina B5 (panthenol) protege y revitaliza las encías
- Pasta con flúor que previene la caries y remineraliza el esmalte. Además contiene alantoína y vitamina E.
- Colutorio con flúor, aloe vera y extracto de camomila
- Indicado para niños mayores de 12 años y adultos
- Pack bilingüe
- Colutorio sin alcohol

Normodent blanqueador



Nº Reg. AEMPS: 1204-DENT

Pasta 125 ml

BLANQUEADOR

- Con papaína que elimina las proteínas que causan las manchas y las coloraciones de los dientes, blanqueando de forma natural y sin rayar el esmalte
- Contiene dos tipos de fluoruros, hidróxido de aluminio y el pirofosfato de tetrapotasio, que unidos refuerzan y remineralizan el esmalte
- Contiene flúor
- Indicado para niños mayores de 12 años y adultos
- Pack bilingüe

PASTAS DENTALES Y COLUTORIOS

Normodent clorhexidina



Reg. AEMPS:
1289-DENT

Nº Reg. AEMPS:
1201-DENT

Colutorio 500 ml

Pasta 125 ml

CLORHEXIDINA 0,12%

- Coadyuvante del tratamiento periodontal
- La pasta dental combate la placa bacteriana, destruyendo los microorganismos responsables de su formación
- Pack bilingüe
- Colutorio sin alcohol
- Indicado para mayores de 12 años

Normodent Gingivitis



NºReg. AEMPS Colutorio: 1205-DENT

NºReg. AEMPS Pasta: 1202-DENT

Pack pasta 125 ml + colutorio 500 ml

Colutorio 500 ml

Pasta 125 ml

Pack pasta 2x125 ml

CLORURO DE CETILPIRIDINIO AL 0,05%

Ayuda a prevenir el sangrado de encías causado por gingivitis

- El colutorio favorece la reducción de la placa bacteriana
- La pasta dental calma las encías dañadas y protege los dientes, además contiene flúor que ayuda a remineralizar el esmalte y a prevenir la placa bacteriana, así como la aparición de caries
- Indicado para niños mayores de 12 años y adultos
- Pack bilingüe
- Colutorio sin alcohol



CEPILLOS DENTALES

Normodent cepillos dentales



Cepillo Medio 1 unidad

Cepillo Dientes Sensibles 1 unidad

MEDIO & DIENTES SENSIBLES

- **Cepillo medio** para uso diario, con filamentos en espiral y punta activa para un mayor poder de limpieza y arrastre
- **Cepillo Dientes Sensibles**, indicado para dientes sensibles, con filamentos extra suaves para el cuidado de dientes y encías. Posee perfil recto que evita la irritación durante el cepillado
- Todos los cepillos poseen mango ergonómico y antideslizante para facilitar el cepillado y limpiador lingual
- Pack bilingüe

Normodent cepillos interdentales



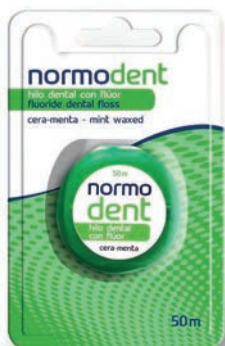
Cepillo Interdental Ultrafino Pack 5 unidades

Cepillo Interdental Cónico Fino Pack 5 unidades

CEPILLOS INTERDENTALES

- Cepillos especialmente diseñados para una óptima limpieza del espacio interdental o de cavidades dentales de difícil acceso
- Con capuchón protector, estrías antideslizantes en el mango y eliminador de placa
- Pack bilingüe

Normodent hilo dental



Pack individual

HILO DENTAL

- Hilo dental con flúor, cera y aroma a menta
- Longitud: 50 m
- Pack bilingüe

**EQUIPO COMERCIAL**

Disponemos de una amplia red comercial de **31 delegados en España y Portugal** para atenderte como te mereces.

Reflejamos las zonas de influencia y el teléfono de nuestros delegados para que puedas dirigirte a ellos para realizar cualquier consulta o para tramitar cualquier pedido.

Zona centro

Jefe de zona: Jorge Ochoa 616 06 36 67	ÁVILA, CIUDAD REAL, MADRID	Fernando Herrera	646 18 49 40
	CÁCERES, MADRID		626 99 29 78
	CUENCA, GUADALAJARA, MADRID	José Luis García	699 44 19 25
	MADRID	Alberto Benito	626 48 95 43
	MADRID, TOLEDO	José Suárez	626 48 94 98

Zona norte

Jefe de zona: Eukeni Jon Fernandez 630 27 45 52	LA CORUÑA, LUGO	Alejandro Edreira	629 86 25 78
	ÁLAVA, GUIPÚZCOA, NAVARRA	Laura Gallego	650 41 42 83
	ASTURIAS, LEÓN	Beatriz Infiesta	619 24 27 67
	BURGOS, PALENCIA, SALAMANCA, SEGOVIA, VALLADOLID, ZAMORA	Carolina Pérez	650 41 42 75
	CANTABRIA, VIZCAYA	Aitor Bilbao	650 41 43 46
	HUESCA, LA RIOJA, SORIA, TERUEL, ZARAGOZA	Javier Zamora	626 48 95 36
	ORENSE, PONTEVEDRA	María Crujeiras	650 41 42 76

Zona este

Jefe de zona: Jordi Font 639 63 26 38	ALBACETE, ALICANTE	Raúl Zurriaga	609 68 52 85
	ANDORRA, BARCELONA, LÉRIDA	Daniel Olivet	669 32 37 36
	BALEARES	Enrique Hernández	650 41 42 74
	BARCELONA, TARRAGONA	Francisco Ruano	639 63 08 55
	BARCELONA, GERONA	Jorge Ocaña	629 86 18 92
	CASTELLÓN, VALENCIA	José Enrique Puchades	630 07 84 72
	VALENCIA	Francisco Castellanos	626 48 95 22

Zona sur

Jefe de zona: Cristóbal Pérez León 639 15 43 09	ALMERÍA, GRANADA	Eva Ruiz Carmona	629 86 16 76
	BADAJOS, SEVILLA	Luis Miguel Bonmati	609 47 45 21
	CÁDIZ, CEUTA	Oscar Vázquez	629 86 18 33
	CÓRDOBA, JAÉN	Antonio Sánchez	639 63 08 96
	HUELVA Y SEVILLA	Eduardo Antúnez Garrido	629 86 26 48
	LAS PALMAS Y SANTA CRUZ DE TENERIFE	Óscar Fernández	650 78 12 72
	MÁLAGA, MELILLA	Tomás García-Ferrer	626 48 94 80
	MURCIA	Manuel Rabadán	629 86 25 95

Portugal

Jefe de zona: Jorge Ochoa 616 06 36 67	BRAGANÇA, BRAGA, PORTO, VILA REAL, V. DO CASTELO	Marisa Correia	911 940 706
	LEIRIA, COIMBRA, AVEIRO, VISEU, GUARDA, CASTELO BRANCO	Miguel Bonito	911 940 106
	LISBOA NORTE, PORTALEGRE, SANTARÉM	Alexandra Martins	911 941 926
	BEJA, ÉVORA, FARO, SETÚBAL, LISBOA SUR	Lucciano Galvan	918 355 425



NORMON



Anestésicos dentales



Materiales de impresión



Materiales de restauración



Biomateriales



Desinfección



Salud Bucal